

Pro ย่างกุ้ง-หงสาวดี-สิริเยม 3 วัน

พิเศษ!!

กระเป๋าเก็บค่า

สลัดกุ้งมังกร

เปิดปากกิ้ง

กุ้งเผาแม่น้ำหงสาวดี



ย่างกุ้ง-หงสาวดี-สิริเยม 3 วัน



เดินทาง.....
มี.ค.-ส.ค.60



ย่างกุ้ง อดีตเหมืองหลวงเก่า ราชธานีอันรุ่งเรือง

เจดีย์ชเวดากอง เจดีย์คู่มืองเมือง ศูนย์รวมจิตใจชาวพม่า เป็นพระธาตุประจำปีมะเมีย

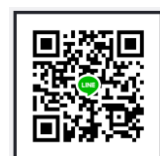
เจดีย์ชเวมอร์ดอร์ แห่งหงสาวดี เจดีย์ที่สูงที่สุดในแผ่นดินพม่า

สิริเยม เจดีย์เยเลพญา (เจดีย์กลางน้ำ)

อิมอร้อย เมนูพิเศษ...กุ้งแม่น้ำหงสาวดี สลัดกุ้งมังกร เปิดปากกิ้ง

รายละเอียดการเดินทาง

- วันที่ 1** สนามบินดอนเมือง-ย่างกุ้ง-สิริเยม (เจดีย์กลางน้ำ)-มหาเจดีย์ชเวดากอง (-/L/D)
05.00 น. คณะพร้อมกันที่ สนามบินดอนเมือง บริเวณอาคารผู้โดยสารขาออกระหว่างประเทศ **อาคาร 1 ชั้น 3 ประตู 3** เคาน์เตอร์สายการบิน **AIR ASIA (FD)** เจ้าหน้าที่คอยต้อนรับและอำนวยความสะดวกให้กับทุกท่าน
07.15 น. บินลัดฟ้า สู่ **กรุงย่างกุ้ง** ประเทศพม่า โดยสายการบิน **AIR ASIA** เที่ยวบินที่ **FD251**
08.00 น. ถึง สนามบิน มิงกาลาดง กรุงย่างกุ้ง (เวลาที่ประเทศพม่าช้ากว่าประเทศไทย 30 นาที)



หลังผ่านพิธีการตรวจคนเข้าเมือง นำท่านเดินทาง สู **เมืองสิเรียม (Thanlyin)** ซึ่งอยู่ห่างจาก
ย่างกุ้งประมาณ 45 กิโลเมตร เมื่อเดินทางถึงสิเรียม ชมความสวยงามแปลกตาของเมือง ซึ่ง
เมืองนี้เคยเป็นเมืองท่าของโปรตุเกสในสมัยโบราณ ตั้งอยู่ริมฝั่งแม่น้ำย่างกุ้งที่เชื่อมต่อกับ
แม่น้ำอิรวดี นำท่านชม **พระเจดีย์เยเลพญา (Kyaik Hwaw Wun Pagoda)** บนเกาะกลาง
น้ำอายนับพันปี เป็นที่สักการะของชาวสิเรียม ที่บริเวณท่าเทียบเรือบนเกาะ สามารถซื้ออาหาร
เลี้ยงปลาตกตัวขนาดใหญ่นับร้อย ๆ ตัวที่ว่ายวนเวียนให้เห็นครีบหลังที่โผล่เหนือผิวน้ำ เสร็จแล้ว
เดินทางกลับย่างกุ้ง

เที่ยง

รับประทานอาหารกลางวัน ณ กัตตาคาร

นำท่านชม **มหาเจดีย์ชเวดากอง** พระมหาเจดีย์คู่บ้านคู่เมืองพม่า ตั้งอยู่บริเวณเนินเขาเชิงกุ
ตระ เมืองย่างกุ้ง เชื่อกันว่าเป็นมหาเจดีย์ที่บรรจุพระเกศาธาตุของพระพุทธเจ้าจำนวน 8 เส้น บน
ยอดสุดของพระเจดีย์ มีเพชรอยู่ 5,448 เม็ด โดยเฉพาะชั้นข้างบนสุดมีเพชรเม็ดใหญ่อยู่ 72 กระ
รัต และทับทิม 2,317 เม็ด ซึ่งมีทั้งผู้คนชาวพม่าและชาวต่างชาติมากมายที่พากันเที่ยวชมและ
นมัสการทั้งกลางวันและกลางคืนอย่างไม่ขาดสาย โดยกล่าวขานกันว่า ทองคำที่ใช้ในการ
ก่อสร้างซ่อมแซมพระมหาเจดีย์แห่งนี้มีจำนวนมหาศาลกว่าทองคำที่เก็บอยู่ที่ธนาคารชาติ
อังกฤษเสียอีกและนับเป็นมหาเจดีย์ที่งดงามมากที่สุดแห่งหนึ่งของโลก (สถานที่สำคัญของพระ
มหาเจดีย์ชเวดากอง คือ ลานอธิฐาน จุดที่บนเรงนองมาขอพรก่อนออกรบ ท่านสามารถนำดอกไม้
รูปเทียน ไปไหว้ เพื่อขอพรจากองค์เจดีย์ชเวดากอง ณ ลานอธิฐานเพื่อเสริมสร้างบารมีและสิริ
มงคล นอกจากนี้รอบองค์เจดีย์ยังมีพระประจำวันเกิดประดิษฐานทั้งแปดทิศรวม 8 องค์ หากใคร
เกิดวันไหนก็ให้ไปสรงน้ำพระประจำวันเกิดตน จะเป็นสิริมงคลแก่ชีวิต)

ค่ำไหว้พระมหาเจดีย์ชเวดากอง

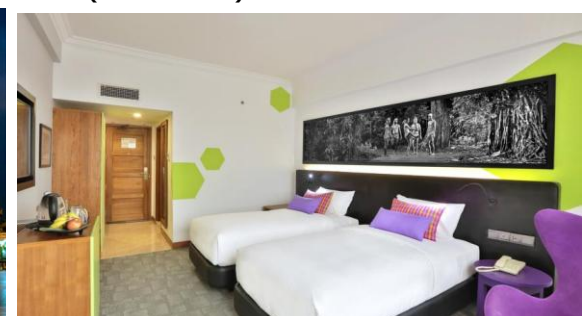
วันทามิ **อุตตะมะ ชมพู วรรณานะ สิงกุตตะเร มะโนลัมเม สัตตัง สะรัตนะ**
ปฐมัง กกุสันธัง สุวรรณะ ตันตัง ธาตโย ธัสสะติ ทุตติยัง โภนาคะมะนัง อัมมะ การะนัง ธาตโย
ธัสสะติ ตติยัง กัสสปัง พุทธจีระรัง ธาตโย ธัสสะติ จตุกกัง โคตะมัง อัถกะเกศา ธาตโย ธัสสะติ
อหัง วันทามิ ตระโด อหัง วันทามิ ธาตโย อหัง วันทามิ สัพพะทา อหัง วันทามิ สิริสะ

วันเกิด	อาทิตย์	จันทร์	อังคาร	พุธ	พฤหัสบดี	ศุกร์	เสาร์
สัตว์สัญลักษณ์	ครุฑ	เสือ	สิงห์	ช้างมิงา	ช้างไม่มีมิงา	หนูหางยาว	หนูหางสั้น

เย็น

รับประทานอาหารค่ำ ณ กัตตาคาร

เข้าสู่ที่พัก **IBIS STYLES YANGON STADIUM HOTEL** (ระดับ3ดาว) หรือเทียบเท่า



วันที่ 2 **ย่างกุ้ง-หงสาวดี-วัดใจคะวาย - พระนอนชเวดาลีเยว-เจดีย์ชเวมอดอร์ -ย่างกุ้ง**
พระนอนดากาน - วัดใจคะละ **(B/L/D)**

เช้า **รับประทานอาหารเช้า ณ ห้องอาหารของแรม**
นำท่านเดินทางสู่ ตัวเมือง **หงสาวดี (BAGO)** ซึ่งอยู่ห่างจากย่างกุ้งประมาณ 80 กม. ใช้
เวลาเดินทางประมาณ 2 ชั่วโมง นำท่านเดินทางต่อเพื่อไปยัง **วัดใจคะวาย** เพื่อทำบุญใส่



**เที่ยง
บ่าย**

บาตรข้าวสวยแต่ภิกษุ สามเณร จำนวน 1,200 รูป ที่เราจะใส่บาตรข้าวสวยเพียงอย่างเดียว สำหรับอาหารทางชาวบ้านจะจัดเตรียมไว้ต่างหาก (หรือถ้าต้องการถวายสิ่งอื่นๆ ก็สามารถนำไปได้ตามกำลังศรัทธา) สถานที่แห่งนี้เป็นโรงเรียนสอนพระพุทธศาสนานิกธรรมชั้นตรี, โท และเอก จากนั้นนำท่านเดินทางต่อ ด้วยความอึดมญและอึดใจ (สิ่งที่ทางวัดต้องการขณะนี้คือ ถ้วย ชาม สำหรับใส่อาหาร สมุด และ เครื่องเขียน สำหรับการศึกษาของ ภิกษุ สามเณร)

นำท่าน **นมัสการพระพุทธไสยาสน์ชเวตาเลียว** เป็นพระนอนที่งดงามที่สุด ของเมืองหงสาวดี อีกทั้งยังสามารถเลือกซื้อของฝาก อาทิ ไม้แกะสลัก ผ้าปักพื้นเมือง ผ้าพื้นเมือง

รับประทานอาหารกลางวัน ณ ภัตตาคาร เมืองหงสาวดี (มีกุ้งแม่น้ำเผาคนละ1ตัว)

นำท่านนมัสการ **เจดีย์ชเวมอดอร์** คนไทยนิยมเรียกว่า **พระมหาเจดีย์มูเตา** เป็นเจดีย์ใหญ่ คู่บ้านคูเมืองที่สูงที่สุดของหงสาวดี นับว่าเป็น 1ใน5 สิ่งศักดิ์สิทธิ์ ของพม่า ภายในบรรจุพระเกศาธาตุของพระพุทธเจ้า ซึ่งใน สมัยก่อนเป็นสถานที่ประกอบพิธีศักดิ์สิทธิ์ ก่อนออกศึกของนรพ กษัตริย์ ไม่ว่าจะเป็นกษัตริย์มอญหรือพม่า รวมทั้งพระเจ้าบุเรงนอง ด้วย และเมื่อครั้งสมเด็จพระนเรศวรมหาราชและพระนางสุพรรณ กัลยา ทรงประทับอยู่ในหงสาวดี ก็เคยเสด็จมานมัสการพระเจดีย์ องค์นี้



นำท่านชม **เจดีย์เจ้าทัตจี** หรือ **พระนอนดาหวาน** ซึ่งเป็นพระที่มีความสวยงามที่สุด มีขนาดที่งดงาม พระบาทมีภาพมงคล 108 ประการ และพระบาทซ้อนกันซึ่ง

แตกต่างกับศิลปะของไทยที่ประดิษฐานพระพุทธไสยาสน์ เป็นศิลปะพม่าที่งดงามโดยมีความยาวขององค์ 70 เมตรระหว่างทาง นำท่านแวะสักการะ **สถูปพระสุพรรณกัลยา ณ วัดใจทะเลาะ** วัดแห่งนี้เชื่อกันว่าเป็นสถานที่ ที่เก็บอัฐิของพระสุพรรณกัลยา โดยมีขุมรูปปั้นของ

พระนางเป็นรูปสักการะด้วยเรื่องราว ของพระนางได้เลื่อนหายไปตามกาลเวลานับ 400 ปี เชื่อกันว่าหลวงปู่โง่น ได้มาทำ พิธีปลดปล่อยดวงวิญญาณพระสุพรรณกัลยา และเหล่า นายทหารไทยที่ถูกจองจำ ตั้งแต่สมัยเสียกรุงครั้งที่สอง (เชิญร่วมระลึกถึงวีรกรรมและความเสียสละของบรรพบุรุษและนักรบ ไทยที่ เสียสละพระองค์เป็นตัวประกันเพื่อความสงบสุขของ บ้านเมือง



เย็น

รับประทานอาหารค่ำ ณ ภัตตาคาร (เมนูเปิดปักษ์+สลัด กุ้งมังกร)

เข้าสู่ที่พัก **IBIS STYLES YANGON STADIUM HOTEL** (ระดับ3ดาว) หรือเทียบเท่า



วันที่ 3

เจดีย์โบตตะทาวน์(เทพทันใจ)-พระหินอ่อน-ข้างเผือก-ตลาดสก๊อต-กรุงเทพฯ (B/L/-)

เช้า

รับประทานอาหารเช้า ณ ห้องอาหารของโรงแรม

จากนั้นนำชม **พระเจดีย์โบตตะทาวน์** ซึ่งเป็นเจดีย์ที่สร้างขึ้นเพื่อรับพระเกศาธาตุก่อนที่นำไปบรรจุใน พระเจดีย์ชเวดากอง เมื่อพระเกศาธาตุได้ ถูกอัญเชิญขึ้นจากเรือ ได้นำมาประดิษฐานไว้ ที่พระเจดีย์โบตตะตองแห่งนี้ก่อน พระเจดีย์แห่งนี้ได้ถูก ทำลายในระหว่างสงครามโลกครั้งที่ 2 และได้รับการปฏิสังขรณ์ขึ้นมาใหม่ โดยมีความแตกต่างกับพระเจดีย์ทั่วไปคือ ออกแบบให้ใต้ ฐานพระเจดีย์มีโครงสร้างโปร่งให้คนเดินเข้าไปภายในได้ โดยอัญเชิญ พระบรมธาตุไว้ในผอบ



ทองคำให้ผู้คนได้เข้ามากราบไหว้มองเห็นได้ชัดเจน ส่วนผนังใต้ฐานเจดีย์ ได้นำทองคำและของมีค่าต่าง ๆ ที่มีพุทธศาสนิกชนชาวพม่านำมาถวายแก่องค์พระเจดีย์ มาจัดแสดงไว้ นำท่านสักการะขอพรจาก **"เทพทันใจ"** (นัตโบทโยยี) ซึ่งชาวพม่าให้ความเคารพอย่างมากและนิยมมาขอพร ด้วยเชื่อว่าอธิฐานสิ่งใดจะสมความปรารถนา **จากนั้นนำท่านข้ามฝั่งไปอีกฟาก** หนึ่งของถนน เพื่อสักการะ **เทพกระซิบ** ซึ่งมีนามว่า **"อะมาดอว์เม็ยะ"** ตามตำนานกล่าวว่า นางเป็นธิดาของพญานาค ที่เกิดศรัทธาในพุทธศาสนาอย่างแรงกล้ารักษาศีล ไม่ยอมกินเนื้อสัตว์จนเมื่อสิ้นชีวิตไปกลายเป็นนัตซึ่งชาวพม่าเคารพกราบไหว้กันมานานแล้ว **ซึ่งการขอพรเทพกระซิบ ต้องไปกระซิบเบาๆ ห้ามคนอื่นได้ยิน ชาวพม่านิยมขอพรจากเทพองค์นี้กันมากเช่นกัน การบูชาเทพกระซิบ บูชาด้วยน้ำมัน ข้าวตอก ดอกไม้ และผลไม้**
รับประทานอาหารกลางวัน ณ กัตตาคาร

เที่ยง



บาย สักการะ **พระหินอ่อน** (เจ้าดอจี) ซึ่งเป็นพระพุทธรูปที่ แกะสลักจากหินอ่อนที่มีขนาดใหญ่ที่สุดในพม่ามีน้ำหนักถึง 60 ตัน สูง 37 ฟุต แกะสลักโดยช่างชาวเมืองมัณฑะเลย์ ซึ่งถือว่าเป็นช่างฝีมือดีที่สุดในพม่า นำชม **ช่างเผือก** ที่เป็นช่างคู่บ้านคู่เมืองของพม่ามีสีขาวเผือกตลอดทั้งตัวจำนวน 3 เชือก ต้องตามคชลักษณะของช่างเผือกทุกประการ นำท่าน **ช้อปปิ้งตลาดสก๊อต** ซึ่งเป็นตลาดที่ใหญ่ที่สุดของพม่า มีสินค้าของที่ระลึกมากมาย อาทิ อัญมณี หับทิม ไพลิน หยก ไข่มุก เครื่องเงิน เครื่องหยา งานฝีมือ เช่น ผ้าปูโต๊ะ ผ้าโสร่ง สมควรแก่เวลานำท่านเดินทางสู่ **สนามบิน มิงกาลาดง เมืองย่างกุ้ง**

20.05 น. บินลัดฟ้ากลับสู่กรุงเทพฯ ฯ โดยสายการบิน **AIR ASIA** เที่ยวบินที่ **FD258**
21.55 น. ถึง **สนามบินดอนเมือง** โดยสวัสดิภาพ...พร้อมความประทับใจ

กรณีเดินทางเดือนพฤษภาคม 2560 สายการบินมีการปรับเปลี่ยนเที่ยวบิน

17.35 น. บินลัดฟ้ากลับสู่กรุงเทพฯ ฯ โดยสายการบิน **AIR ASIA** เที่ยวบินที่ **FD254**
19.25 น. ถึง **สนามบินดอนเมือง** โดยสวัสดิภาพ...พร้อมความประทับใจ

รายการท่องเที่ยวนี้อาจเปลี่ยนแปลง หรือสลับสับเปลี่ยนกันได้ตามความเหมาะสม โดยอยู่ในดุลยพินิจของหัวหน้าทัวร์และผู้ประสานงานท้องถิ่นในครั้งนั้น ๆ โดยจะยึดถือประโยชน์ของท่านเป็นสำคัญ และขึ้นอยู่กับสภาพการณ์ปัจจุบัน



อัตราค่าบริการ

กำหนดการเดินทาง	ผู้ใหญ่	เด็ก	พักเดี่ยวเพิ่ม
15 – 17 ก.ค.60	8,888	8,888	3,000
21 – 23 ก.ค.60	8,888	8,888	3,000
22 – 24 ก.ค.60	9,900	9,900	3,000
28 – 30 ก.ค.60	10,900	10,900	3,000
29 – 31 ก.ค.60	10,900	10,900	3,000
4 – 6 ส.ค.60	9,900	9,900	3,000
5 – 7 ส.ค.60	9,900	9,900	3,000
11 – 13 ส.ค.60	11,900	11,900	3,000
12 – 14 ส.ค.60	11,900	11,900	3,000
18 – 20 ส.ค.60	9,900	9,900	3,000
19 – 21 ส.ค.60	9,900	9,900	3,000
25 – 27 ส.ค.60	9,900	9,900	3,000
26 – 28 ส.ค.60	9,900	9,900	3,000

อัตรานี้รวม

- ✓ ค่าตั๋วเครื่องบิน ไป-กลับ ชั้นประหยัด **กรุงเทพฯ – ย่างกุ้ง – กรุงเทพฯ** โดยสายการบิน Air Asia (FD)
- ✓ ค่าภาษีสนามบินพม่า และ ค่าภาษีสนามบินไทย
- ✓ ค่ารถโค้ชปรับอากาศนำเที่ยวตามรายการ
- ✓ ค่าที่พักระดับ 3 ดาว 2 คืน
- ✓ ค่าระวางน้ำหนัก 20 กิโลกรัม
- ✓ ค่ามัดคฤเทศก์ของบริษัทดูแลตลอดการเดินทาง
- ✓ ค่าอาหารและเครื่องดื่มที่ระบุไว้ในรายการ
- ✓ อัตราค่าเข้าชมสถานที่ที่ระบุไว้ในรายการ
- ✓ ประกันภัยในการเดินทาง ในกรณีที่ เสียชีวิตเนื่องจากอุบัติเหตุ จะคุ้มครองเป็นจำนวนเงิน 1,000,000 บาท ค่ารักษาพยาบาล 500,000 บาท (คุ้มครอง ผู้เอาประกันภัย อายุระหว่าง 6-75 ปี ในกรณีที่ผู้เอาประกันภัย อายุต่ำกว่า 6 ปี หรือ ระหว่าง 75-85 ปี คุ้มครอง 50 % ของจำนวนเงินเอาประกันภัย ทั้งนี้ขึ้นอยู่กับเงื่อนไขของกรมธรรม์ / ส่วนในกรณี ผู้เอาประกันภัยอายุสูงกว่า 85 ปี ทางบริษัทฯ ขอสงวนสิทธิ์ในการคุ้มครอง) **วงเงินคุ้มครองอาหารเป็นพืช (โดยแพทย์จะต้องระบุในใบรับรองแพทย์ว่า **อาหารเป็นพืชเท่านั้น**)**

อัตรานี้ไม่รวม

- × ภาษีมูลค่าเพิ่ม 7% และ ภาษีหัก ณ ที่จ่าย 3%
- × ค่าอาหารและเครื่องดื่มที่ไม่ได้ระบุไว้ในรายการ เช่น ค่าช้อปปิ้ง โทรคัพพ์ ค่ามินิบาร์ ฯลฯ
- × ค่าบริการและค่าใช้จ่ายส่วนตัวที่ไม่ระบุไว้ในรายการ
- × ทิปมัดคฤเทศก์ท้องถิ่น, พนักงานขับรถ, พนักงานโรงแรม, ร้านอาหาร 600 บาท / ลูกค้ำ 1 ท่าน (ส่วนหัวหน้าทัวร์จากเมืองไทย มากหรือน้อยขึ้นอยู่กับความพอใจของลูกค้าเป็นสำคัญ)
- × ค่าใช้จ่ายส่วนตัว หรือ ค่าใช้จ่ายอื่น ที่ไม่ได้ระบุไว้ในโปรแกรม
- × ค่าทำวีซ่าในกรณีเร่งด่วน / ค่าทำหนังสือเดินทางไทย / ค่าธรรมเนียมสำหรับผู้ถือพาสปอร์ตต่างชาติ
- × ค่าอาหารและเครื่องดื่มที่ไม่ได้ระบุไว้ในรายการ
- × ค่าธรรมเนียมน้ำมันและภาษีสนามบิน ในกรณีที่สายการบินมีการปรับขึ้นราคา





เงื่อนไขการสำรองที่นั่ง

- ❖ กรุณาจองล่วงหน้าอย่างน้อย 30 วันก่อนการเดินทาง และกรุณาเตรียมเงินมัดจำ 5,000 บาท พร้อมกันเตรียมเอกสารส่งให้เรียบร้อย ภายใน 2-3 วัน หลังจากทำการจองแล้ว
- ❖ การชำระค่าทัวร์ส่วนที่เหลือทางบริษัทฯ จะเรียกเก็บก่อนเดินทางไม่น้อยกว่า 15 วัน ท่านควรจัดเตรียมค่าทัวร์ให้เรียบร้อยก่อนกำหนด เนื่องจากทางบริษัทต้องสำรองค่าใช้จ่ายในส่วนของคุณค่าที่พักและตั๋วเครื่องบิน มิฉะนั้นจะถือว่าท่านยกเลิกการเดินทางโดยอัตโนมัติ
- ❖ หากในขณะของท่านมีผู้ต้องการดูแลพิเศษ นั่งรถเข็น (Wheelchair), เด็ก, ผู้สูงอายุ, มีโรคประจำตัว หรือไม่สะดวกในการเดินทางท่องเที่ยวในระยะเวลาเกินกว่า 4 - 5 ชั่วโมงติดต่อกัน ท่านและครอบครัวต้องให้การดูแลสมาชิกภายในครอบครัวของท่านเอง เนื่องจากการเดินทางเป็นหมู่คณะ หัวหน้าทัวร์มีความจำเป็นต้องดูแลคณะทัวร์ทั้งหมด

กรณียกเลิกการเดินทาง

- ❖ ไม่สามารถยกเลิกได้ เนื่องจากเป็นราคาโปรโมชั่น และขอเก็บเงินทั้งหมด (แต่สามารถเปลี่ยนชื่อผู้เดินทางได้ 15 วัน ก่อนการเดินทาง)

หมายเหตุ

- ❖ บริษัทฯ ขอสงวนสิทธิ์ที่จะเปลี่ยนแปลงรายละเอียดบางประการในทัวร์นี้ เมื่อเกิดเหตุจำเป็นสุดวิสัยจนไม่อาจแก้ไขได้และจะไม่รับผิดชอบใดๆ ในกรณีที่สูญหาย สูญเสียหรือได้รับบาดเจ็บที่นอกเหนือความรับผิดชอบของหัวหน้าทัวร์ และเหตุสุดวิสัยบางประการ เช่น การนัดหยุดงาน ภัยธรรมชาติ การจลาจล ต่างๆ
- ❖ เนื่องจากรายการทัวร์นี้เป็นแบบเหมาจ่ายเบ็ดเสร็จ หากท่านสละสิทธิ์การใช้บริการใดๆตามรายการ หรือ ถูกปฏิเสธการเข้าประเทศไม่ว่าในกรณีใดก็ตาม ทางบริษัทฯ ขอสงวนสิทธิ์ไม่คืนเงินในทุกกรณี
- ❖ เมื่อท่านได้ชำระเงินมัดจำหรือทั้งหมดไม่ว่าจะเป็นการชำระผ่านตัวแทนของบริษัทฯ หรือชำระโดยตรงกับทางบริษัทฯ ทางบริษัทฯ จะขอถือว่าท่านรับทราบและยอมรับในเงื่อนไขต่างๆ
- ❖ กำหนดการเดินทางอาจมีการเปลี่ยนแปลงได้เพื่อความเหมาะสม ทั้งนี้ทางบริษัทฯ จะยึดถือผลประโยชน์ตลอดจนความปลอดภัยของคณะผู้เดินทางเป็นสำคัญ
- ❖ ทางบริษัทฯ จะไม่รับผิดชอบใดๆ ในกรณีที่ท่านถูกปฏิเสธเข้าเมือง โดยด่านตรวจคนเข้าเมืองประเทศไทย และพม่า
- ❖ สำหรับ ผู้โดยสาร ที่ไม่ได้ถือ PASSPORT ไทย หรือ PASSPORT ต่างตัว ผู้โดยสารต้องรับผิดชอบเรื่องเอกสาร (VISA) หรือ การแจ้งเข้าแจ้งออกประเทศไทยเอง ทางบริษัทฯ ทัวร์ จะไม่รับผิดชอบในกรณี ที่ด่านตรวจคนเข้าเมืองของประเทศไทยปฏิเสธในการเข้าและออกจากประเทศ
- ❖ ขอสงวนสิทธิ์ จำนวนผู้เดินทาง 10 ท่านขึ้นไป ออกเดินทางได้แน่นอน ถ้าจำนวนผู้เดินทางต่ำกว่า 8 ท่านทางบริษัทฯ ออกเดินทาง แต่จะไม่มีหัวหน้าทัวร์จากเมืองไทยไปกับกรุ๊ปด้วยแต่จะมี ไกด์ท้องถิ่น ที่พูดภาษาไทยได้เป็นอย่างดี คอยรับที่สนามบินพม่า และ จะคอยบริการทุกท่าน ตลอดการเดินทางที่ประเทศพม่าเป็นอย่างดี แต่ถ้าต่ำกว่า 8 ท่าน ทางบริษัทฯ ขอสงวนสิทธิ์ไม่ออกเดินทางในกรุ๊ปนั้น แต่จะแจ้งให้ทราบก่อนล่วงหน้า 5 วัน ในกรณีนี้บริษัทฯ ยินดีคืนเงินให้ทั้งหมด หรือจัดหาคณะทัวร์อื่นให้ถ้าต้องการ

สำคัญที่สุด!!

หนังสือเดินทางต้องมีอายุเหลือใช้งานไม่น้อยกว่า 8 เดือน นับจากวันเดินทาง และมีหน้าที่เหลือไว้
ประทับตราไม่น้อยกว่า 2 หน้า ** กรณี ถือหนังสือเดินทางต่างชาติ โปรดสอบถาม **





ในกรณีที่ผู้โดยสาร มีไฟล์ทเดินทางภายในประเทศหรือระหว่างประเทศ ที่เกี่ยวข้องกับวันเดินทางที่
ท่านได้ทำการจองไว้กับทางบริษัทฯ กรุณาแจ้งให้กับทางเจ้าหน้าที่ทราบ ก่อนการชำระเงินค่าตัว
ดังกล่าว ถ้าเกิดข้อผิดพลาดทางบริษัทฯ ขอสงวนสิทธิ์ในการรับผิดชอบทุกกรณี

